

Mitac PD10AI-N4200 Intel Apollo Lake N4200 4x2.5GHz 8-24V DC

Kod produktu: [PD10AI-N4200](#)



1 225,00 zł z VAT | **995,93 zł** netto

Skrócony opis

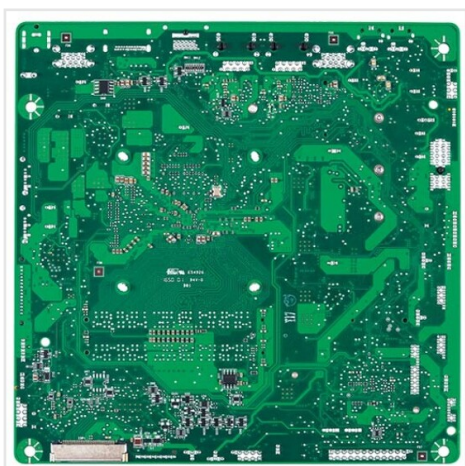
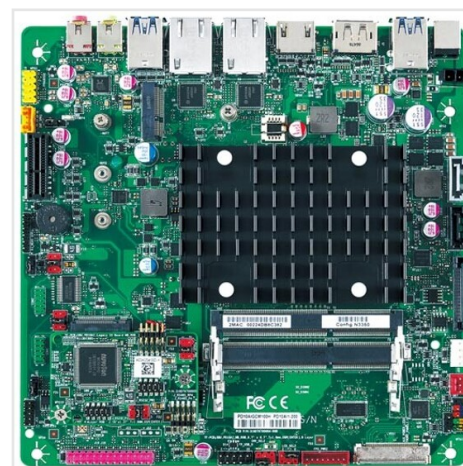
Nowoczesna i bezgłośna płyta główna PD10AI-N4200 formatu Thin Mini-ITX oparta na czterordzeniowym procesorze Intel Pentium N4200. Obsługuje trzy niezależne wyświetlacze (HDMI, DP, LVDS/eDP), posiada dwa interfejsy LAN Intel I211AT, złącza M.2 (B-Key i E-Key), slot PCIe x1 oraz pasywne chłodzenie. Idealna do systemów embedded, kiosków i zastosowań przemysłowych.

Specyfikacja techniczna

Typ podstawki procesora	CPU zintegrowany (BGA)
Format (rozmiar)	Thin mini-ITX (17x17x2 cm)
Chipset	Intel Express
Wspierana generacja procesorów	Intel Pentium
Typ pamięci RAM	DDR3 SODIMM 1333MHz
Max. ilość pamięci RAM	8GB
Zintegrowana karta graficzna	Intel HD
Wyjścia video	1x DisplayPort, 1x HDMI
Gniazda SATA	2x SATA 6Gbps

Złącze PCI Express	PCI-Express x1
Złącze M.2 NVMe	1x full-size
Złącza USB	4x USB 3.0
Złącza COM / LPT / GPIO	1x LPT, 2x RS-232
Karta sieciowa	2x Gigabit LAN
Karta dźwiękowa	zintegrowana
Dodatkowe złącza	LVDS
Zakres zasilania	+8~24V DC
Złącze zasilania	żeńskie (5,5mm x 2,5mm)
Chłodzenie	pasywne (fanless)
Temperatura pracy	0°C~60°C
Praca 24/7	Tak
Gwarancja	24 miesiące

Zdjęcia produktu



PD10AI Thin Mini-ITX Form Factor
Intel® Apollo Lake Processor

Features

- Intel® Apollo Lake / Celeron/Pentium BGA processor
- 2 x DDR3L SO-DIMM and support up to 8GB
- Support triple display for HDMI, DisplayPort and LVDS / eDP
- Support 1 x PCIe X1 (Gen 2) slot and 2 x M.2 slot 2 x SATA III
- 2 x Intel® Gigabit Ethernet
- 2 x USB 2.0, 4 x USB 3.0, 2 x COM and 1 x Parallel Port / MIAPI (configurable digital I/O)
- 8V~24V wide voltage power input

